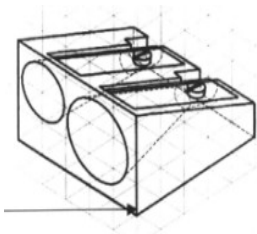


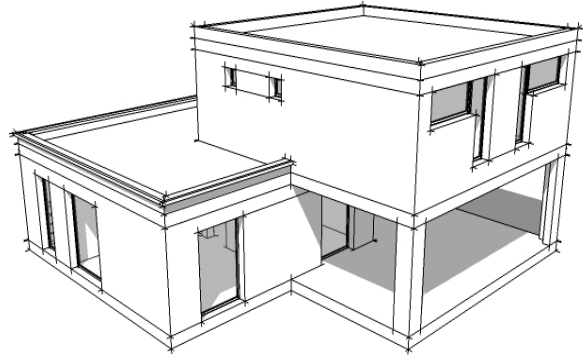
Les différents types de dessin

Le dessin en perspective

C'est un dessin en 3 dimensions (en volume) dans lequel tous les côtés ne sont pas visibles.

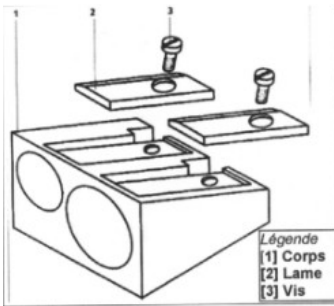


L'objet est « déformé », les dimensions sont diminuées et tous les côtés ne sont pas visibles.



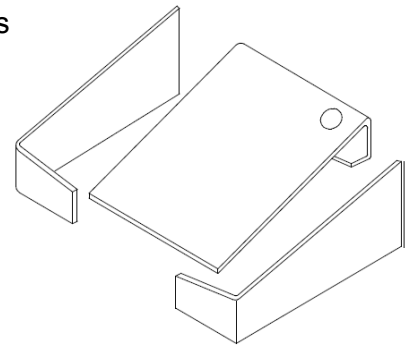
Le dessin en vue éclatée

Les pièces sont dessinées en 3 dimensions et sont séparées les unes par rapport aux autres.



Cette représentation est utilisée dans les manuels de montage.

On indique le nom des pièces avec une légende.



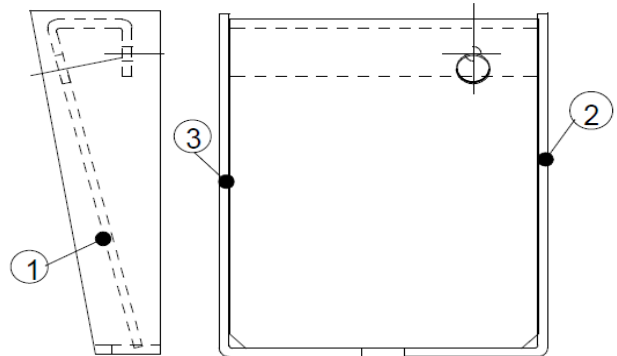
Le dessin d'ensemble

Toutes les pièces sont vues à l'emplacement définitif lors de l'assemblage.

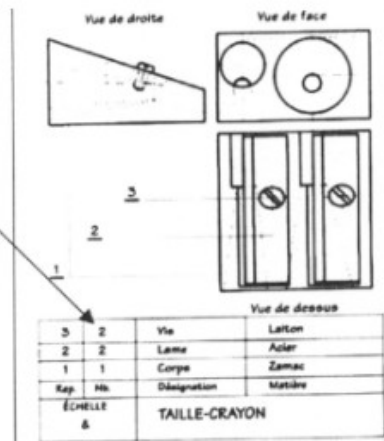
Chaque élément ou pièce est repéré par un numéro : *le repère*.

Sur un dessin d'ensemble, il ne figure aucune dimension.

Le dessinateur utilise la norme européenne de projection et dessine les vues qu'il juge nécessaires pour la bonne compréhension du dessin.



le dessin de définition (en projection)



La pièce est représentée avec toutes ses dimensions.

Cette représentation est utilisée pour la fabrication des pièces.

Le dessin est complété d'une *nomenclature* : tableau dans lequel on indique les noms de chaque éléments.

