

Nom & Prénom :	TECHNOLOGIE	Réalisation / TIC	
Date :		Activité	
	<i>Découverte Solidworks</i>	Ressource	1/1




1. Lancer le logiciel

Démarrer ⇒ Programmes ⇒ Solidworks

2. Créer une nouvelle pièce

Fichier ⇒ Nouveau ⇒ OK [enregistrez la tout de suite sur votre lecteur réseau avec le nom piece1nom]

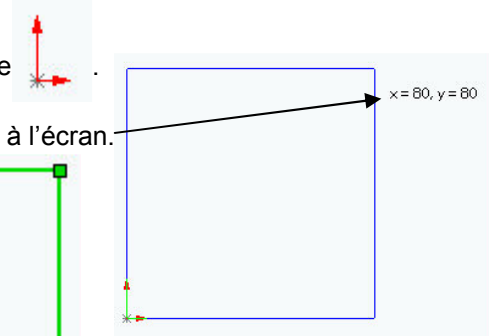
3. Créer une esquisse carrée

3.1 Cliquer  puis sur  et ensuite cliquer une fois sur la croix du repère .


3.2 Ensuite dessiner un carré de dimensions 80 x 80 . Les cotes apparaissent à l'écran.

3.3 Cliquer pour « finir » la forme.
(la forme doit être verte)

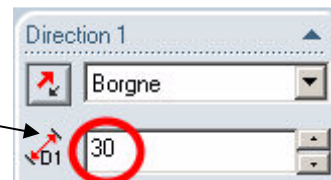
3.4 Quittez le mode esquisse en cliquant sur 



4. Créer le volume de la pièce



Cliquer sur  puis indiquer dans la zone dimensions 30mm

puis valider 




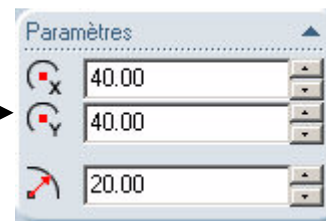
5. Créer une esquisse de cercle

5.1 Cliquer sur la face de la pièce. Elle devient verte

5.2 Cliquer  puis sur  et ensuite cliquer une fois sur la surface verte (environ au centre).

5.3 Déplacer la souris pour former le cercle. (rayon raisonnable)
Cliquer pour sortir du mode « cercle ».

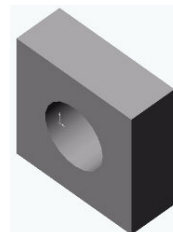
5.4 Le cercle est vert. Compléter la zone dimensions comme ci contre
Valider 




5.5 Cliquer  et sélectionner
Valider 




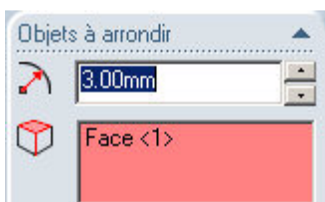
A ce stade vous devez avoir obtenu



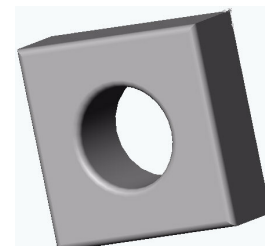
6. Créer un congé (arrondi des arêtes)


6.1 Cliquer sur la face de la pièce. Elle devient verte puis 
(attention ne pas prendre chanfrein)

6.2 Compléter comme ci-dessous puis valider 



Pièce terminée



Faites pivoter la pièce à l'écran :
cliquer sur 
puis déplacer votre souris