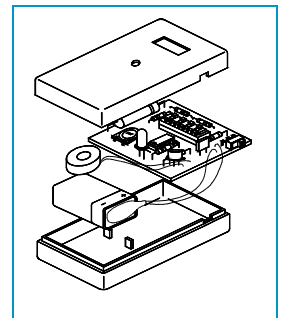
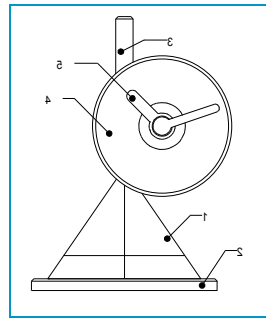
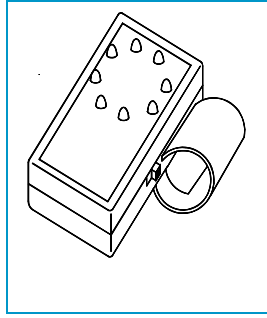
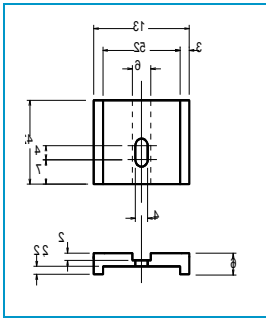




Suis la leçon animée sur l'ordinateur et réponds au fur et à mesure aux exercices ci-dessous !

1/ LES TYPES DE DESSIN

1 Coche sous chacun de ces dessins, le type de dessin technique auquel il correspond :



<input type="checkbox"/> Vue éclatée	<input type="checkbox"/> Dessin en perspective	<input type="checkbox"/> Dessin de définition	<input type="checkbox"/> Vue éclatée
<input type="checkbox"/> Dessin de définition	<input type="checkbox"/> Dessin de définition	<input type="checkbox"/> Dessin d'ensemble	<input type="checkbox"/> Dessin d'ensemble

2 Quel est le type de dessin qui permet de mieux comprendre le fonctionnement et le montage d'un objet ?
 Vue éclatée Dessin d'ensemble Dessin de définition Dessin en perspective

3 La fabrication d'une pièce se fait à partir de quel dessin ? Dessin d'ensemble Dessin de définition

2/ LE SYSTEME DES VUES

4 Les arêtes visibles sont dessinées avec quel type de trait ? traits continus traits pointillés

5 Les arêtes cachées sont dessinées avec quel type de trait ? traits continus traits pointillés

3/ LE FORMAT

6 Combien existe-il de formats de documents ? 1 2 3 4 5

7 Quelles sont les dimensions du format A4 ? **A4** = x

4/ L'ECHELLE

8 Pour un dessin à l'échelle **5 : 1**, le dessin est fois plus grand que l'objet.

9 Pour un dessin à l'échelle **1 : 3**, le dessin est 3 fois plus que l'objet.